



JAY R. SMITH MFG. CO.®

MORRIS GROUP INTERNATIONAL-NARYS
PAŠTO DEŽUTĖ 3237
MONTGOMERY, ALABAMA 36109-0237 (JAV)
TEL.: 334-277-8520 FAKSAS: 334-272-7396 www.jrsmith.com

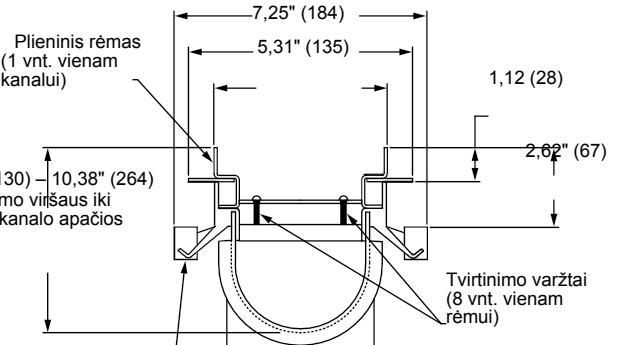
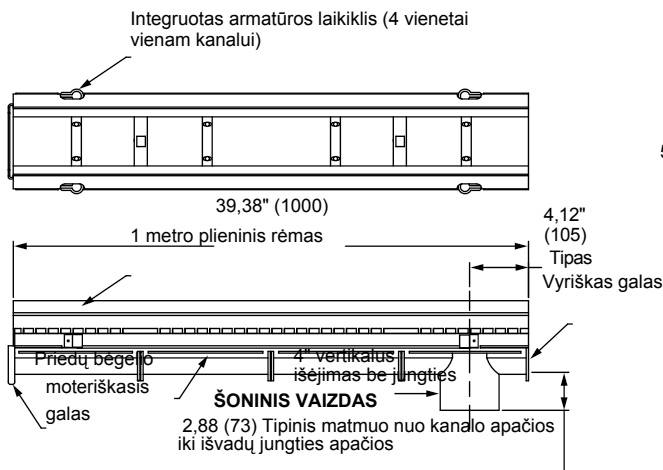
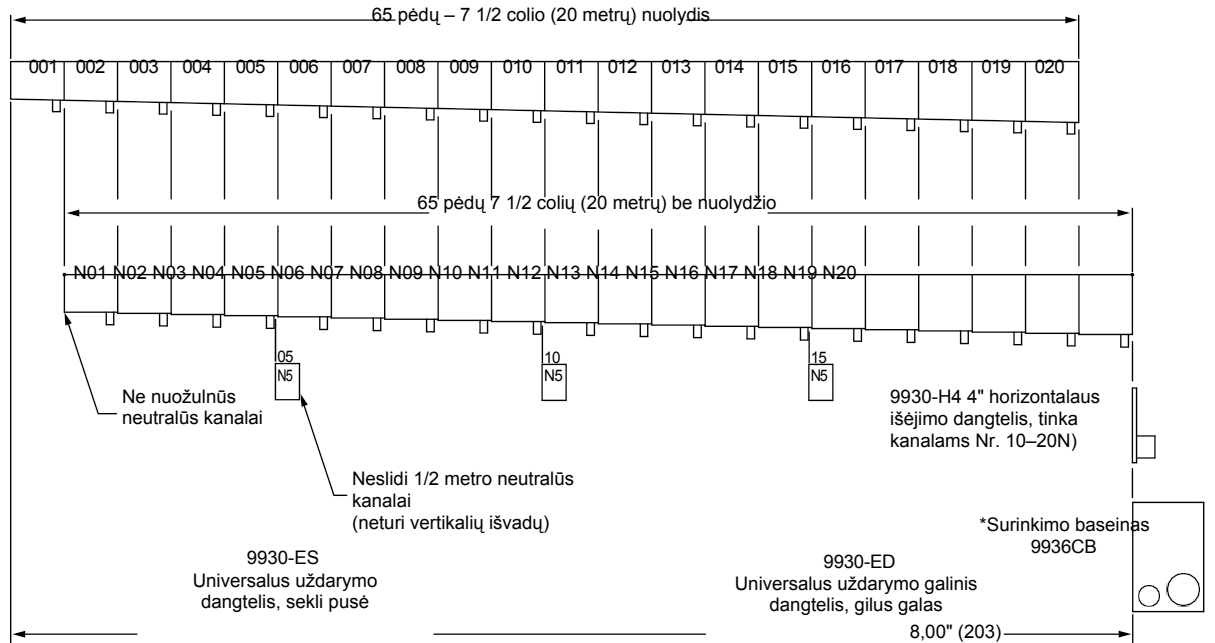


VIETA

9931 SERIJOS "ENVIRO-FLO®" II DRENAVIMO SISTEMA

BREŽINIO NUMERIS: 9931
 DYDIS: S
 MASTELIS: NĖRA
 DATA: 1994 m. lapkričio 8 d.
 PATVIRTINIO: PACE
 PATIKRINO: PACE
 PIEŠĖ: TWK
 9931
 PAVYZDŽIO NUMERIS: O

NEPRISIMAMIE PASAKOMYBĖS UŽ PASENUSIŲ ARBA NETEKUSIŲ GALIOJIMO DUOMENŲ
 MATTIMENS GALI SKIRTIS PRIKLAUSOMAI NUO GAMINTOJO LEIDŽIAMŲ NUOKRYPIŲ IR GALI BŪTI
 KEČIAMAS BEIŲ KŪRIMO TĖMIMO



PADIDINTAS GALINIS VAIZDAS

Pastaba: Matmenys skliaustuose nurodyti milimetrais.

*Pastaba: jei surinkimo šulinys numatytas bet kuriam kitam kanalui, išskyrus Nr. 20 kanalą, tarpiklis turi užsakoma, gaminio Nr.: 9930-ES

Pastaba: ši tranšėjos drenažo sistema suprojektuota tik „naudojimui ant žemės paviršiaus“, nes nėra numatyta galimybė montuoti sandarinimo flanšą ar sandarinimo spaustuką

**Pastaba: Visi 1 metro ilgio nuožulnieji ir neutralieji kanalai tur liejimo būdu pagamintą 4\"/>

***Pastaba: žr. kitoje lapo pusėje

PASIRINKTINĖ BĖGIŲ MEDŽIAGA:

Cinkuotas plienas
304 tipo nerūdijantis plienas

PATENTO NR. 10,047,512

REGULIARIAI PRISTATOMA:

1 metras (3,28 pėdos) 100 % polipropileno su UV inhibitoriais.
Kanalas su tarpusavyje susikabinančia konstrukcija ir įmontuotu nuolydžiu
0,6 % nuolydžiu ir suapvalintu dugnu, kartu su juodai dažytu plieniniu rėmo komplektu.
Tiekama su pritvirtintu groteliu.

VARIANTAI:

- Grotelių specifikacijos (žr. gale) 9930-ES Uždaromasis galinis dangtelis, seklis
- 9930-ED Uždaromasis galinis dangtelis, gilus 9930-H4 Horizontali išleidimo anga 4\"/>

CC 3-4-26

Patvirtintas brėžinys ir variantai

TB

KV

SVORIS

TŪRIS

BB 10-7-25

Pašalinta – HDF, ypač didelio atsparumo

TB

KV

SKAIČIAUS NUMERIS

AA 9-8-23

Peržiūrėtos variacijos

HS

CL

SVARAI KUBINIAI PEDAI

Z 18 m.

Pridėtas patento Nr.

TBW

PJ

9931

REV. rugsėjo 10 d.

APRAŠYMAS

AUTORIUS

CKD. AUTORIUS

DATA



ISPĖJIMAS: Vėžys ir reprodukcinė žala – www.P65Warnings.ca.gov

9931 SERIJOS "ENVIRO-FLO" II DRAIN SISTEMA

HIDRAULINIS GALIOS IR GILIAUSIO GALO GYLIS 9931 SISTEMA

Ypač didelio atsparumo DIN 19580/EN 1433 apkrovos klasė E: 135 000 lbs – 2 788 psi. Skirta komerciniam transportui su kietais ratais, šakiniams krautuvams ir smūgiams nuo plieninių atramų ar metalinių ratų.

- 9870-435-GHDE – 3 1/4 x 3/8 plyšinis cinkuotas plieninis grotelių rėmas (42,60 kv. colių)
- 9870-461-M – 3 15/16 x 3/8 plyšinis elastingosios geležies grotelės (34,10 kv. colių)
- 9870-478-MADA – išilginėmis plyšėmis elastingasis ketaus grotelė (22,50 kv. colių)
- 9870-490-SSHDE – 1 3/4 x 3/8 plyšinis nerūdijančio plieno grotelės (42,60 kv. colių)

***Pastaba: Montuojant 9930-BO apatinio išėjimo ant 1, 1N, 2 arba 2N kanalo, reikia šiek tiek modifikuoti jungtį, nes kanalo rėmo viršutinė dalis yra labai arti priedų bėgelio. Dėl šios modifikacijos reikės nupjauti kamuotas jungties viršuje esančių spausdų iškyšas. Spausdus reikės užkelti ant priedų bėgelio atskirtu. Daugiau informacijos apie šį pakeitimą rasite montavimo vadovo 12 puslapyje.

KANALO NUMERIS	GILIAUSIOS VIETOS GYLIS		NUOLYDYS	VIENAS KANALAS		SVORIS Lbs.
	IN.	MM		APSKAITYT AS CFS	APSKAITYT AS GPM	
9930-001	5,50	140	0,6 %	0,29	130	23,02
9930-N01	5,50	140	0,0 %	0,29	130	23,02
9930-002	5,75	146	0,6 %	0,31	139	23,12
9930-N02	5,75	146	0,0 %	,31	139	23,12
9930-003	6,00	152	0,6 %	0,34	153	23,32
9930-N03	6,00	152	0,0 %	,34	153	23,32
9930-004	6,25	159	0,6 %	0,36	162	23,42
9930-N04	6,25	159	0,0 %	0,36	162	23,42
9930-005	6,50	165	0,6 %	0,39	175	23,52
9930-N05	6,50	165	0,0 %	0,39	175	23,52
9930-006	6,75	171	0,6 %	0,42	189	23,72
9930-N06	6,75	171	0,0 %	0,42	189	23,72
9930-007	7,00	178	0,6 %	0,45	202	23,92
9930-N07	7,00	178	0,0 %	0,45	202	23,92
9930-008	7,25	184	0,6 %	0,47	211	24,32
9930-N08	7,25	184	0,0 %	0,47	211	24,32
9930-009	7,50	191	0,6 %	0,49	220	24,32
9930-N09	7,50	191	0,0 %	0,49	220	24,32
9930-010	7,75	197	0,6 %	0,53	238	24,32
9930-N10	7,75	197	0,0 %	,53	238	24,32
9930-011	8,00	203	0,6 %	,56	251	24,52
9930-N11	8,00	203	0,0 %	,56	251	24,52
9930-012	8,25	210	0,6 %	0,58	261	24,52
9930-N12	8,25	210	0,0 %	,58	261	24,52
9930-013	8,50	216	0,6 %	0,61	274	24,92
9930-N13	8,50	216	0,0 %	,61	274	24,92
9930-014	8,75	222	0,6 %	0,64	287	24,92
9930-N14	8,75	222	0,0 %	,64	287	24,92
9930-015	9,00	229	0,6 %	0,67	301	25,12
9930-N15	9,00	229	0,0 %	,67	301	25,12
9930-016	9,25	235	0,6 %	0,70	314	25,32
9930-N16	9,25	235	0,0 %	,70	314	25,32
9930-017	9,50	241	0,6 %	0,73	328	25,32
9930-N17N	9,50	241	0,0 %	0,73	328	25,32
9930-018	9,75	248	0,6 %	0,76	341	25,52
9930-N18	9,75	248	0,0 %	0,76	341	25,52
9930-019	10,00	254	0,6 %	0,79	355	25,72
9930-N19	10,00	254	0,0 %	0,79	355	25,72
9930-020	10,25	260	0,6 %	0,82	368	25,92
9930-N20	10,25	260	0,0 %	0,82	368	25,92

Pastaba: Kanalo srauto greičiai apskaičiuoti remiantis kanalu be grotelių ir atviru galu.

BREŽINIO NUMERIS: 9931-BS
 DYDIS: S
 MASTELIS: NERA
 DATA: 1994 m. liepos
 PATVIRTINO: PACE
 PATIKRINO: PACE
 PIEŠĖ: TWK
 PAVYŽDŽIO NUMERIS: 9931-BS

NEPRISIMAMĖ IR PAKOMYBĖS UŽ PASENUSIŲ ARBA NEGALIOJANČIŲ DUOMENŲ NETAISUMŲ.

T	3-4-26	Rev. lentelė	TB	KV	SVORIS	TŪRIS
S	10-7-25	Pridėti pasirinkimai	TB	KV	SVARAI	KUBINIAI PĖDAI
R	5-15-24	Pridėta EN 1433	HS	PJ		
Q	10-19-17	Pridėta -HDF	TBW			

PAVYŽDŽIO NUMERIS
 9931-BS

MD
CKD.
AUTO
RIUS

